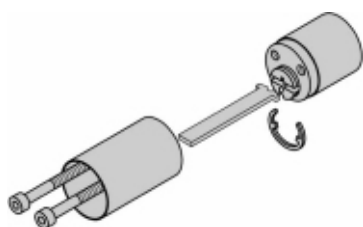
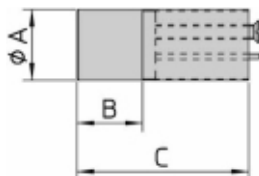


CILINDRI EXTERNI DIN ALAMĂ

PENTRU ÎNCUIETORI DE APLICARE MECANICE ȘI ELECTRICE



- **Cilindrul:** din alamă, detașat sau fixat folosit pentru încuietori de aplicare mecanice și electrice
- **Mecanismul:** cu 5 pistoane
- **Chei:** 3 în dotare din alamă nichelată cu profil Viro standard (art. 015)
- **Placă:** din alamă, șuruburi de fixare în dotare

CILINDRI EXTERNI DIN ALAMĂ

| Art. Nr. | Dimensiunile mm. A x B | Lungimea totală mm. C | Pistoane Nr. | Chei Art. Nr. | Greutate unitară g. | Buc. ambalaj Nr. |
|--------------|------------------------|-----------------------|--------------|---------------|---------------------|------------------|
| 713 * | 25 x 23 | 60 | 5 | 015 | 175 | 6 |
| 714 * | 25 x 23 | 50 | 5 | 015 | 165 | 6 |
| 793** | 25 x 23 | 63 | 5 | 015 | 175 | 6 |
| 794** | 25 x 23 | 53 | 5 | 015 | 170 | 6 |
| 797** | 25 x 23 | 73 | 5 | 015 | 180 | 6 |

* Pentru încuietori mecanice de aplicare seria 7500 - 7600

Kits pentru prelungirea cilindrului extern de la mm. 50 până la mm. 83 (max)

Art. 798.0600

** Pentru încuietori electrice seria V97 - V90 - V83 - V75 - V05 - V9083

PERECHE DE CILINDRI (EXTERN + INTERN) 3 CHEI ÎN DOTARE (disponibilitate de keying kits)

EXTERN/INTERN

| Art. Nr. | Pistoane Nr. | Chei Art. Nr. | Buc. ambalaj Nr. |
|------------------|--------------|---------------|------------------|
| 712/717 * | 5 | 015 | 6 |
| 713/717** | 5 | 015 | 6 |
| 714/717** | 5 | 015 | 6 |

* Pentru încuietori seria 7500 - 7600: Detașat

** Pentru încuietori seria 7500 - 7600: Fix

INTERN/EXTERN

| Art. Nr. | Pistoane Nr. | Chei Art. Nr. | Buc. ambalaj Nr. |
|------------------|--------------|---------------|------------------|
| 791/712 * | 5 | 015 | 6 |
| 791/793** | 5 | 015 | 6 |
| 791/794** | 5 | 015 | 6 |
| 791/797** | 5 | 015 | 6 |

* Pentru încuietori seria V97 - V90 - V83 - V75 - V05 - V9083: Detașat

** Pentru încuietori seria V97 - V90 - V83 - V75 - V05 - V9083: Fix