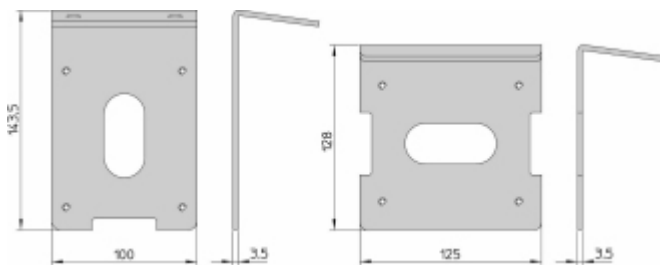
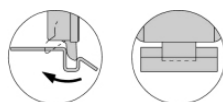
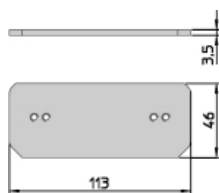


## PIESE DE SCHIMB ȘI ACCESORII PENRU ÎNCUIETORI ELECTRICE (exclusă V85)



Montare verticală

Montare orizontală



### PLĂCI CU SUPORT PROTECTOR

Art. Nr.	Descriere
<b>2.0.7991.461.00.000</b>	Orizontale - pentru seria 7990 - V97 - Art. 1.7992 - Block-out
<b>9989</b>	Verticale - pentru seria 7910 - 7920 și Art. 7917 - 7927 - 7928.404
<b>9990</b>	Orizontale - pentru seria 7910 - 7920 și Art. 7917 - 7927 - 7928
<b>9083.0461</b>	Orizontale - pentru Art. V9083
<b>9083.0462</b>	Verticale - pentru Art. V9083

### PLACĂ PENTRU CONTRADESCHIDERE

Art. Nr.	Descriere
<b>2.0.7912.219.00.000</b>	Pentru toate tipurile de contradeschideri

### ZĂVOR LA SOL

Art. Nr.	Descriere
<b>Art. 9986</b>	Pentru seria 7910 - 7920 și Art. 7917 - 7927 - 7928.404 - V9083 - V96

### BOBINĂ STANDARD DE PIESĂ DE SCHIMB

Art. Nr.	Descriere
<b>8.7906</b>	PERECHE BOBINE 12V 15VA 50Hz pentru toate încuietorile electrice

[1 clic aici pentru a vedea consumul de energie al bobinelor](#)

### TRANSFORMATORI

Art. Nr.	Descriere
<b>7908</b>	de la 110 ÷ 130V până la 12V-20VA pentru toate seriile
<b>7909</b>	de la 108 ÷ 230V până la 12V-20VA pentru toate seriile

### AMORTIZOR

Art. Nr.	Descriere
<b>7911</b>	Pentru toate încuietorile electrice cu bobina de 12V sau 24V. Elimină vibrațiile, încuietorea este silențioasă

### CONTRADESCHIDERE

Art. Nr.	Descrierea
<b>8972.217</b>	DREAPTA - pentru Art. 8972.1
<b>8792.267</b>	STÂNGA - pentru Art. 8972.2
<b>8992.217</b>	DREAPTA - pentru Art. 8992.1
<b>8992.267</b>	STÂNGA - pentru Art. 8992.2
<b>2.0.7965.117.00.151</b>	DREAPTA - pentru Seria 7960 - 7970 - 7980
<b>2.0.7965.167.00.151</b>	STÂNGA - pentru Seria 7960 - 7970 - 7980
<b>2.0.7965.117.00.217</b>	DREAPTA - pentru Seria 7990
<b>2.0.7965.167.00.217</b>	STÂNGA - pentru Seria 7990
<b>2.0.7912.117.00.217</b>	UNICĂ - pentru Seria 7910 - 7920
<b>2.0.7928.117.00.217</b>	UNICĂ - pentru Art. 7928 - 7928.404
<b>2.1.7962.217.00.151</b>	DREAPTA - pentru Artt. 1.7962.1 e 1.7972.1
<b>2.1.7962.267.00.151</b>	STÂNGA - pentru Artt. 1.7962.2 e 1.7972.2
<b>2.1.7962.217.00.217</b>	DREAPTA - pentru Art. 1.7992.1
<b>2.1.7962.267.00.217</b>	STÂNGA - per Art. 1.7992.2
<b>2.0.9083.117.00.000</b>	UNICĂ - per Art. V9083